



SymsysWS

Optimal workflow solutions./

SymsysWS brings optimal insight and ensure adequate control and planning of projects and resources

Working together is about people. Or better: it is teamwork. Everyone is involved in processes that excel in apparent complexity. The workflow is indeed excellently overviewed and thus good manageable.

But you do need the right tools. SymsysWS offers all you need with just a single business application. Based on best practices of marketing communications, packaging management and other provision of business services.

*SymsysWS is MRM,
PPM, CRM, CMS, DAM*

*as you want them,
all in just one solid
business application*

SymsysWS brengt optimaal inzicht en zorgt voor adequate beheersing en planning van projecten en resources

Samenwerken is mensenwerk. Of beter: teamwerk. Iedereen is betrokken bij processen die uitblinken in ogenschijnlijke complexiteit. De workflow is immers uitstekend in kaart te brengen en dus te managen.

Maar daarbij heb je wel de juiste middelen nodig. SymsysWS biedt uitkomst met oplossingen uit de praktijk van o.a. marketingcommunicatie, verpakingsmanagement en andere zakelijke dienstverlening.

Complex is comprehensive

SymsysWS is intended for all organizations that deal with projects involving various internal and / or external parties. From small and easy to complex and extensive.

'Collaboration', meaning to collaborate on projects, at its best. All steps in their own work processes are followed clear way. Each phase and step may be scheduled on time, staff/resources, costs and external parties.

Decide who is doing what and when to communicate. The continuous interaction between workflow, project and resource planning excludes nasty surprises.

Advancing insight leads to optimization of work processes with the aim of improving quality, faster results, reduced time-to-market and cost reduction.

Innovative and simple

SymsysWS is easy to use. With a clear look & feel, just showing what you need.

Copy, reuse, export and e-mail are standard functions. As well as synchronizing e-mail, contacts, appointments and tasks.



Complex wordt overzichtelijk

SymsysWS is bedoeld voor alle organisaties die te maken hebben met projecten waarbij uiteenlopende in- en/of externe partijen betrokken zijn. Van klein en overzichtelijk tot complex en omvangrijk.

'Collaboration', oftewel samenwerken in en aan projecten, in optima forma. Alle stappen in de eigen werkprocessen worden overzichtelijk gevolgd. Elke fase en stap kan worden gepland op tijd, medewerker/middelen, kosten en ook externe partijen.

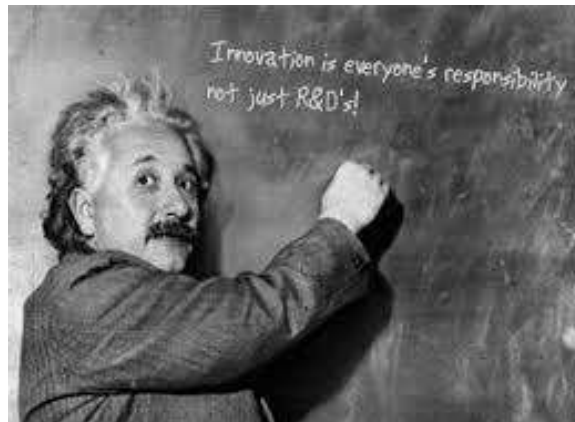
Bepaal zelf wie wat doet en wanneer wat moet worden gecommuniceerd. De continue interactie tussen workflow, project- en resource planning zorgt ervoor dat er nooit verrassingen zijn.

Voortschrijdend inzicht leidt tot optimalisatie van werkprocessen met als doel kwaliteitsverbetering, sneller resultaat, kortere time-to-market en kostenreductie.

Innovatief en eenvoudig

SymsysWS is eenvoudig in gebruik. Met een heldere look & feel die laat zien wat je wil weten.

Kopiëren, hergebruiken, exporteren en e-mailen zijn standaardfuncties. Evenals synchroniseren van e-mail, contacten, afspraken en taken.



No IT management needed

SymsysWS is completely web-based, using only a web-browser. Therefore SymsysWS is suitable for both Windows pc's and Apple computers. Nothing is pre-installed. Just SaaS: plug and play wherever and whenever you want using secure private cloud from solid Dutch data centers. Making IT management unnecessary.

No programmer as well

What you do manage are settings of SymsysWS, all according to your own work processes. Also access permissions, because everyone involved has access to SymsysWS.

All by your natural self, without any programming skills. If necessary with a help from Symsys. You are completely in control of managing SymsysWS. Meaning: the application manager is.

- * Basic Settings
- * Selection tables and lists
- * Languages
- * Groups and departments
- * Companies and users
- * Permissions
- * Time tracking and work codes
- * Manuals
- * Standard (e-mail)messages
- * Workflow templates
- * Product templates
- * Assets structure (DAM)
- * Dashboard settings
- * Project, campaign and product archives
- * Reporting settings



Geen IT beheer nodig

SymsysWS is volledig web based en gebruikt alleen een browser. Daardoor is SymsysWS geschikt voor zowel Windows pc's als Apple computers.

Op computers wordt niets geïnstalleerd. Als SaaS: plug & play, waar en wanneer je maar wilt met private cloud vanuit veilige Nederlands datacenters. Dat maakt IT beheer overbodig.

En ook geen programmeur

Wat je wel beheert is de inrichting van SymsysWS, helemaal volgens je eigen werkprocessen. Ook permissies die je aan gebruikers geeft, want iedere betrokkene heeft toegang tot SymsysWS. Je regelt dit helemaal zelf, zonder enige programmeerkennis. Als nodig met hulp van Symsys. Het beheer van SymsysWS heb je helemaal zelf in de hand. Dat wil zeggen: de applicatiebeheerder.

- * Basisinstellingen
- * Selectielijsten en keuzetabellen
- * Talen
- * Groepen en afdelingen
- * Bedrijven en gebruikers
- * Rechten
- * Urenregistratie / werkcodes
- * Handleidingen
- * Standaard (e-mail)berichten
- * Workflow templates
- * Product templates
- * Assets-structuur (PIM/DAM)
- * Dashboard-instellingen
- * Project-, campagne- en productarchief
- * Rapportage-instellingen

Simple, flexible, expandable

SymsysWS is easy to use. Everyone involved - internally and externally - has a role and participates in it for his or her relevant part of the execution of implementation processes.

As a manager/coordinator, or as an executor, another one is just well informed.

Everyone identifies with SymsysWS because it integrates fully with their work. Through the extensive and easily adjustable levels of authorization, you manage permissions and do's and don'ts.

Collaboration

SymsysWS assumes collaboration on projects and is extremely flexible. Creating workflows is as easy as playing with building blocks. In an easy understandable Gantt chart interface you just add steps and add functions to these steps. Such as messages, tasks and associated functions.

You manage all management tools by yourself. Workflows are easily altered, if needed due to changing working methods.

SymsysWS is therefore quickly operational. The term of an implementation is on average less than two months.



Eenvoudig, flexibel, uitbreidbaar

SymsysWS is eenvoudig in het gebruik. Iedere betrokkene - in- en extern - speelt hierin een rol en participeert in het voor hem of haar relevante deel van de uitvoeringsprocessen. De één als beheerder/coördinator, een ander als uitvoerder, weer een ander als geïnformeerde betrokkene.

Iedereen herkent zich in het systeem, dat volledig aansluit op de eigen werkprocessen. Door de uitgebreide maar eenvoudig instelbare autorisatieniveaus bepaal je zelf wie wat mag zien en/of doen.

Samenwerken

SymsysWS gaat uit van samenwerken aan projecten en is uiterst flexibel. Het is een *blokkendoos* waarmee eigen werkprocessen kunnen worden nagebootst. Binnen een begrijpelijke Gantt weergave koppel je aan iedere stap binnen de flow berichten, taken en functies.

Je beheert zelf de management tools, waarmee bij voortschrijdend inzicht workflows snel zelf kunnen worden aangepast aan veranderde werkwijzen. SymsysWS is daarom ook snel operationeel. De doorlooptijd van een implementatie is gemiddeld nog geen twee maanden.

Features

SymsysWS provides optimum project management and integrated resources planning, e.g.:

- * Complete project management with optimized process management
- * Management and monitoring of campaign and project planning (Gantt)
- * Planning of people, resources, materials with intelligent resources planner
- * All content of projects, products and brands
- * Digital asset management (including images database) with version control
- * Compare tool for proofreading, file comparison, annotations and corrections
- * Personal planning, calendar, tasks, messages, statements and settings
- * On-line monitoring, automated alerts and automated messages
- * Fully customizable dashboard, with all tools needed to manage projects, tasks and resources
- * Time and attendance at project level or cost centers
- * Access to all internal and external stakeholders around the world
- * Fully web based, 24/7 SaaS, multilingual
- * Self maintainable and customizable workflows according to work processes
- * Many basic features and components for all types of sub-processes and actions
- * Extensive authorization levels and permission settings
- * Complete messaging and mail sync (tasks and calendar)

project management

workflow management

project planning

resource planning

assets & products content

proof reading

all totally in control

Kenmerken

SymsysWS biedt optimaal projectmanagement en geïntegreerde resource planning. Met onder meer:

- * Compleet projectmanagement met procesbeheer en – optimalisatie
- * Beheer en controle campagne- en projectplanning (Gantt)
- * Planning van mensen, middelen, materialen met intelligente resource planner
- * Alle content van projecten, producten en merken
- * Digital Asset Management (onder meer beeldbank) met versiebeheer
- * Compare tool voor proofreading, bestandsvergelijking, annotaties en correctierondes
- * Persoonlijke planning, agenda, taken, berichten, overzichten en instellingen
- * Online monitoring, automatische signaleringen en automatische berichten
- * Volledig zelf in te richten dashboard, met alles wat nodig is voor het beheer van projecten, taken en resources
- * Urenregistratie op projectniveau of op kostenplaatsen
- * Toegang voor alle in- en externe betrokkenen over de hele wereld
- * Volledig web based (SaaS), 24/7 en meertalig
- * Zelf in te richten en aan te passen workflows o.b.v. eigen werkprocessen
- * Veel functies/componenten voor alle soorten deelprocessen en -acties
- * Zeer uitgebreide autorisatieniveaus en rechteninstellingen
- * Compleet berichtensysteem en mail-synchronisatie (taken en agenda)

Who uses SymsysWS?

Retail Organizations use SymsysWS for all their internal and external communications projects. Online, offline and in-store.

Packaging & design of A-brands and private label products, e.g. supermarket chains.

Manufacturers for projects concerning recipe development.

MarCom departments of larger companies, often with in-house agencies, use SymsysWS to streamline all communication projects, internal and external, as well as planning their own people.

Design agencies use SymsysWS to optimize their work processes. Combined with resource planning, timesheets (linked to their financial system) and immediate interaction with clients and suppliers.

And other business service providers use SymsysWS to keep their daily work on track.

Some customer feedback:

"Our time-to-market has returned from three months to five weeks."

"With SymsysWS we are in control of all marcom projects. From brief and quotation to full realization and evaluation, according to our own work processes, worldwide."

"Marketing, Marcom, Legal, eBusiness, CRM, Data Management, IT, Mailroom, Telesales, foreign colleagues and all external suppliers: every person is directly informed by SymsysWS."

"The resources planning feature of SymsysWS helps us to focus on the things that really matter. Our job became smarter and more fun."

"With SymsysWS everything is in control: design, photography, audiovisual, websites, online docs, printing, handling, telemarketing, trade fair stands, press releases, you name it."

"We achieved serious cost reductions. Just by less revisions: IRR more than 400%, pay-back time less than 0,3 years which is absolutely good."

Wie gebruiken SymsysWS?

Retailorganisaties gebruiken SymsysWS voor al hun in- en externe communicatieprojecten. Online, offline en instore.

Packaging & design van A-merken en huismerkproducten, van bijvoorbeeld supermarktketens.

Fabrikanten voor projecten rondom de ontwikkeling van recepturen.

Marcomafdelingen van grotere ondernemingen, vaak met volledige inhouse agencies, gebruiken SymsysWS voor het stroomlijnen van alle communicatieprojecten, intern en extern, als ook het plannen van hun eigen mensen.

Designbureaus gebruiken SymsysWS voor het optimaliseren van hun werkprocessen. In combinatie met resource planning, urenregistratie (gekoppeld aan hun financieel systeem) en directe interactie met klanten en leveranciers.

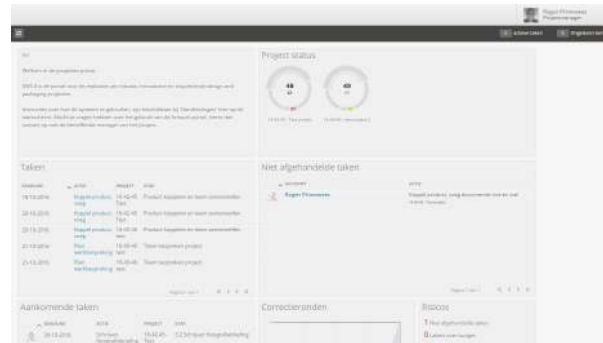
En ook andere zakelijke dienstverleners gebruiken SymsysWS om hun dagelijkse werkzaamheden goed op de rails te houden.

Set your own dashboard

Determine what you want to see and set your own dashboard, like:

- * Info on project statuses
- * Desired and calculated delivery moments
- * Future and already completed tasks of people involved and other resources
- * Non-completed tasks and other risks
- * Changes in campaigns, (overdue) projects, product data, assets, resources, ...
- * Number of correction rounds

And much more, all in just one view.



Bepaal je eigen dashboard

Bepaal met SymsysWS zelf wat je op jouw dashboard wilt zien, zoals:

- * Informatie over projectstatussen
- * Gewenste en berekende oplevermomenten
- * Aankomende en al uitgevoerde taken van betrokken personen en andere resources
- * Niet afgehandelde taken en andere risico's
- * Wijzigingen in campagnes, (uitgelopende) projecten, productdata, assets, resources
- * Aantal correctieronden

En nog veel meer, allemaal in één oogopslag.

Reporting

SymsysWS contains various forms of standard reports. Graphically with many selection and drill-down capabilities, printable as lists. Logical look & feel according user's desires.

Project managers set their own dashboard; what is 'on time' needs no direct attention, the 'timeline' and the projects that need attention do.

A screenshot of a report table. The table has three main columns: 'ID', 'Name', and 'Description'. The rows contain various project-related items, such as 'Projecten', 'Risico's', and 'Correctieronden'. Each row has a small icon to its left and a plus sign to its right, indicating drill-down capabilities. The table is presented in a clean, professional layout with a light background and dark text.

Rapportages

SymsysWS bevat standaard uiteenlopende vormen van rapportages. Grafisch weergegeven met veel selectie- en drill-down-mogelijkheden, en ook te printen als lijst. Het moet vooral logisch zijn vanuit de wens van de gebruiker.

Projectcoördinatoren stellen bijvoorbeeld hun eigen dashboard in; wat 'op tijd' loopt hoeft niet direct in beeld, wel de 'timeline' en de projecten die aandacht behoeven...

Manage your projects

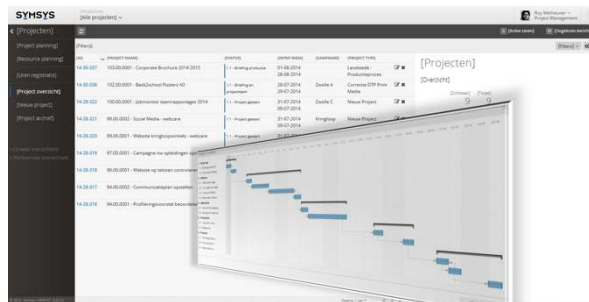
When starting a project you use a predefined workflow, which actually is a template by project type. Basic characteristics is added, such as project name, project type, planning, project, possibly overlying campaign, budget, etc. And anything else that is needed, up to references for the central accounting department. You decide on all content.

After that the project proceeds directly to the first phase and step of the workflow. E.g. assembling the project team, required files (new or existing), budget (if not already provided) and comments. Permissions, phases, steps, tasks and messages are part of the automated workflow. You manage the workflows, tailored to your own working processes, with all features and on screen content.

Projects follow the entire workflow from beginning to end. Or a part of the workflow as applicable. Everyone involved is informed and has its own dashboard with tasks, messages and reports. Obviously, to the extent that authorized by the permissions. SymsysWS acts as passing the baton. Project managers have an overall overview of all statuses. Everything is monitored, detected in time and, if necessary, the system will automatically send reminder alters. The whole process, from the first campaign launching step to final evaluation.



SymsysWS is not just project planning, it goes ways beyond that



Beheer je projecten

Bij het starten van een project op basis van een tevoren gedefinieerde workflow (= template per projecttype) worden basiskenmerken meegegeven, zoals projectnaam, projecttype, planning, projectmanager, eventueel bovenliggende campagne, budget, etc. En wat verder nog nodig is, tot en met referenties voor de centrale administratie. Je bepaalt zelf de inhoud.

Hierna gaat het project meteen verder met de eerste fase en stap uit de workflow. Bijvoorbeeld het samenstellen van het projectteam, briefing, benodigde bestanden (nieuw of bestaand), begroting (als die niet al bestaat) en opmerkingen. Rechten, fasen, stappen, taken en berichten die hierbinnen plaats moeten vinden: je stelt zelf workflows samen, volledig afgestemd op je eigen werkprocessen. Inclusief functies/componenten en schermindeling.

Projecten volgen van begin tot eind de volledige workflow. Of een deel van de workflow als dat van toepassing is. Iedere betrokkene wordt geïnformeerd en beschikt over een eigen dashboard met taken, berichten en rapportages. Uiteraard voor zover daarvoor geautoriseerd middels de rechten. Stokjes worden overgedragen. Projectbeheerders hebben een overall inzicht, van alle statuses, van iedereen. Alles wordt gemonitord, tijdig gesignaleerd en zo nodig wordt automatisch een herinnering verstuurd. Het hele proces, van eerste campagneaanzet tot evaluatie.

Manage your resources

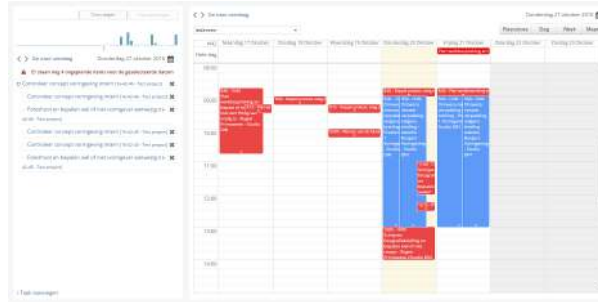
Management of people and other resources is another basic function of SymsysWS.

Resource planning in SymsysWS is exceptionally clever and gives you a constant direct overview of everything that is happening. Also takes into account the working hours of employees, other planned activities, existing agenda appointments, direct synchronization with Microsoft Exchange and more. Planning of external parties is an automated process based on workflow settings.

The flow of tasks is predefined in workflows and already assigned to poules of resources. During execution of projects tasks in poules are assigned to individual resources (or teams), on specific date and time, in the calendar of employees involved. SymsysWS sends automated messages when tasks must be carried out. The calendar shows upcoming tasks.

Project managers are always able to transfer tasks, extend or reduce them as well as appoint tasks to other resources.

In this way resource planning is tight, well-arranged though dynamic.



*Be in control
with SymsysWS*

Beheer je resources

Ook het managen van resources, zoals mensen en middelen, kan binnen SymsysWS.

Resource planning in SymsysWS werkt heel slim en geeft steeds een volledig overzicht van wat gaande is. De planning rekening met de werktijden van medewerkers, geeft duidelijk inzicht in al geplande activiteiten, met agenda afspraken en synchroniseert direct met mailsystemen als Microsoft Exchange. De planning van externe medewerkers verloopt geheel automatisch op basis van de inrichting van de workflow.

Het verloop van taken wordt gedefinieerd in workflows en daar al toegewezen aan poules van resources. Tijdens de uitvoering van een project worden taken in de poules toegekend aan individuele resources (of teams), op een specifieke datum en tijdstip, in de agenda van betrokken medewerkers. SymsysWS stuurt automatisch berichten als taken moeten worden uitgevoerd en in de agenda kan alvast worden bekeken welke taken er gepland zijn. Projectmanagers kunnen altijd taken verplaatsen, verlengen, verkorten en aan anderen toewijzen. Zo is de planning straks, overzichtelijk en altijd dynamisch.

Manage your product data...

PIM product details may include type, brand, name, sub name, legal name, EAN code, standard commercial text, range, properties, composition, ingredients, product icons, punching blade designs, etc.

Based on a product template the system determinates what data are associated with a particular type of product. You decide who can see this information, who may edit and which data are required.

All types of files can be added to product data. Product data can be maintained by yourself, by suppliers and a link with PIM and DAM systems is also possible.



... and your other assets

All types of digital files in SymsysWS' DAM (digital asset manager) are stored according to a user defined structure. Assets used in projects and / or products are automatically stored in the DAM system.

The DAM system meets requirements of rapid retrieval, versioning, validity, permissions and authorizations.

While saving files (automatically or manually) metadata is added. Also, files are 'read' (OCR) and recognized words are added as keywords.



Beheer gegevens van je producten...

PIM productgegevens bevatten onder meer type, merk, naam, subnaam, warenwettelijke naam, EAN-code, standaard commerciële tekst, assortiment, eigenschappen, samenstelling, ingrediënten, product iconen, stansmestekeningen, etc.

Op basis van een producttemplate wordt bepaald welke (basis)gegevens bij een bepaald type product horen. Je bepaalt zelf wie deze gegevens mag zien, wie die mag bewerken en welke gegevens verplicht zijn. Alle typen bestanden kunnen worden toegevoegd. Productgegevens kunnen zelf worden onderhouden, door leveranciers en een koppeling met PIM en DAM systemen is ook mogelijk.

... en je andere assets

Alle soorten digitale bestanden kunnen binnen de DAM functie (digital asset management) worden opgeslagen volgens een zelf te bepalen structuur. Assets die in projecten en/of producten worden gebruikt, worden automatisch toegevoegd.

Het DAM-systeem voldoet aan vereisten van snelle vindbaarheid, versiebeheer, geldigheidsduur, rechten en autorisaties.

Bij het (automatisch of handmatig) toevoegen van bestanden wordt metadata toegevoegd. Bestanden worden ook 'gelezen' (OCR) en herkende woorden worden als trefwoorden toegevoegd.

Compare tool

Proofreading, view versions of files, view files next to each other, comparing files on bit level, show differences in a third screen, zoom, area marking, notes, signs, annotations, adding and reviewing comments (with different levels of authorization): it's possible with the compare tool of SymsysWS.

Evaluate files simultaneously by multiple users as a 'video conference'? It's all possible.



Compare tool

Proofreading, versies van bestanden bekijken, bestanden naast elkaar bekijken, vergelijken op bit niveau, verschillen tonen in een derde venster, in- en uitzoomen, delen markeren, tekenen, opmerkingen en annotaties plaatsen, opmerkingen beoordelen (met verschillende autorisatieniveaus): het kan allemaal met de compare tool van SymsysWS.

Hetzelfde bestand gelijktijdig met meerdere gebruikers beoordelen als een soort 'conference'? Het kan allemaal.

*Smart evaluation
of files,
simultaneously by
multiple users.*

Right first time!

Want to know more?

SymsysWS can do a lot. More than you may expect reading this factsheet.

We like to tell you more during a free presentation. Even better, let's see it right away. An appointment is quickly made.

For a live demo
call us today
+31 20 615 0062
or mail to
sales@symsys.nl

Providing automation solutions for business service providers is in our DNA of the past, present and future.

Symsys has been innovative since 1987, Through continuous innovation we help our customers achieve success. Your success is our reason for existence.

We are doing for 30 years, with 25 colleagues.

Customers of Symsys include hundreds of (media) agencies, marcom departments and other business services providers. From international to local.

Symsys is fully owned by its management. We do not need a third party because our financial position is solid. In fact, the opposite is true: Symsys has repeatedly taken over activities of other reputable companies.

Our vision: *With you, we work on a better future for your organization. We do so by continuously providing the best possible insight into organizations, projects and processes.*

Our mission: *We constantly strive to improve our products and services further.*

Our values: *Teamwork is essential to stay ahead in a rapidly changing world.*

SYMSYS

Ambachtenstraat 93-97

1191 JM Ouderkerk aan de Amstel, The Netherlands

Phone +31 20 615 0062

sales@symsys.nl

www.symsys.nl

Meer weten?

SymsysWS kan heel veel. Meer dan u verwacht van deze factsheet.

Tijdens een vrijblijvende presentatie vertellen we graag meer. En beter: we laten het meteen zien. Een afspraak is snel gemaakt.

Meer weten?

Bel ons vandaag op
+31 20 615 0062
or mail naar
sales@symsys.nl